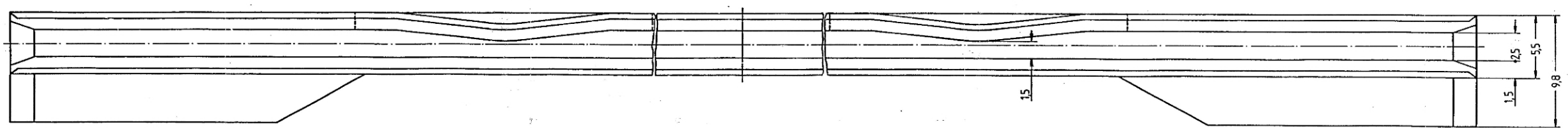
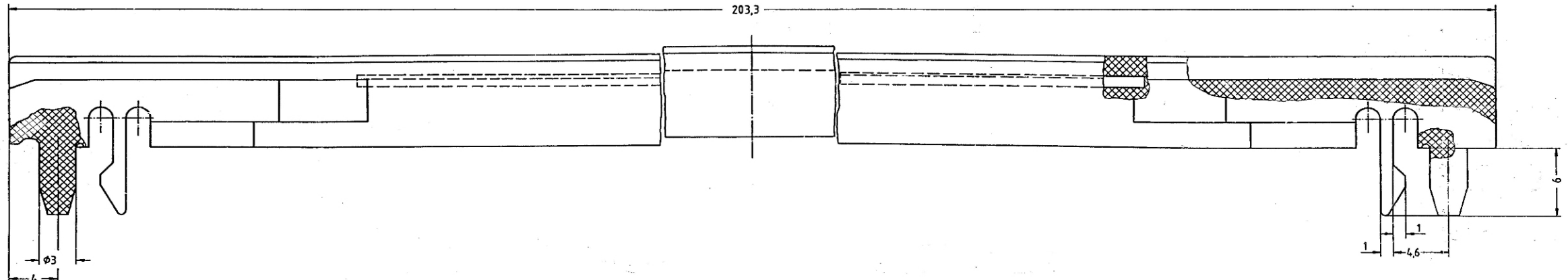
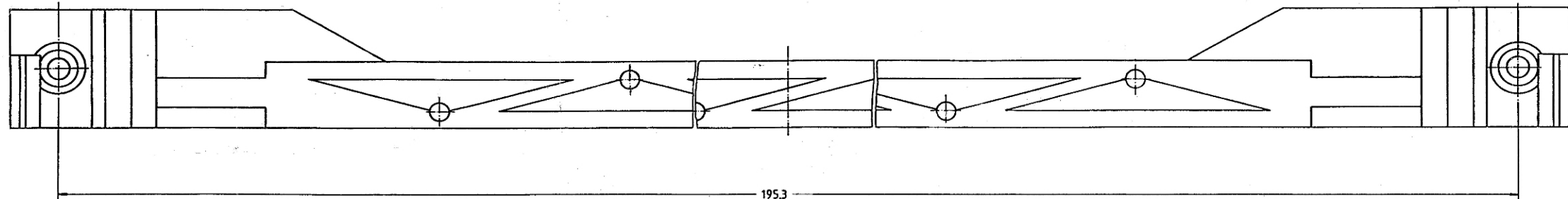


The reproduction, distribution and utilization of this document as well as the communication of its contents to others without explicit authorization is prohibited. Offenders will be held liable for the payment of damages. All rights reserved in the event of the grant of a patent, utility model or design.

Weitergabe sowie Vervielfältigung dieser Unterlage, Verwertung und Mitteilung ihres Inhalts ist nicht gestattet, soweit nicht ausdrücklich zugelassen. Zuwiderhandlungen verpflichten zu Schadensersatz. Alle Rechte vorbehalten, insbesondere fuer den Fall der Patentierung oder Urt-Eintragung.



Geeignet für Leiterplatten bis zu 2mm Nennstärke
For PCBs up to 2mm thickness

Artikel / Part: 3684655
Farbe / color : RAL 7032 grau / grey

1) Technische Aenderungen vorbehalten
Subject to change without notice

Dieses Bauteil unterliegt den Reglementierungen der RoHS Richtlinie und deren Umsetzung im ElektroG.

This component is subject to the RoHS directive and its applications within the Electrical and Electronic Equipment Act (ElektroG).

| | | | | | | |
|------|--------------------------|----------|-----------------------|---------------|--|-------------------|
| | Toleranzen tolerances | | Oberfläche surface | | Maßstab/scale | |
| | | | | | Kunststoff / plastic PC GF20 UL94-V0 | |
| | | | Date | 14.02.97 | Kartenführung 220 mm einrastbar Guide rail 220 mm snap in | |
| | | | Name | Frö. | | |
| | | | Prf. | Schaffer | | |
| a | HT0190 | 27.05.13 | Kör. | HEITEC | 226203019700 MB a | |
| Rev. | Rev no. | Date | Name | | | |
| | | | | | 1 | Blätter sheets |
| | | | | | 1 | Blatt sheet |